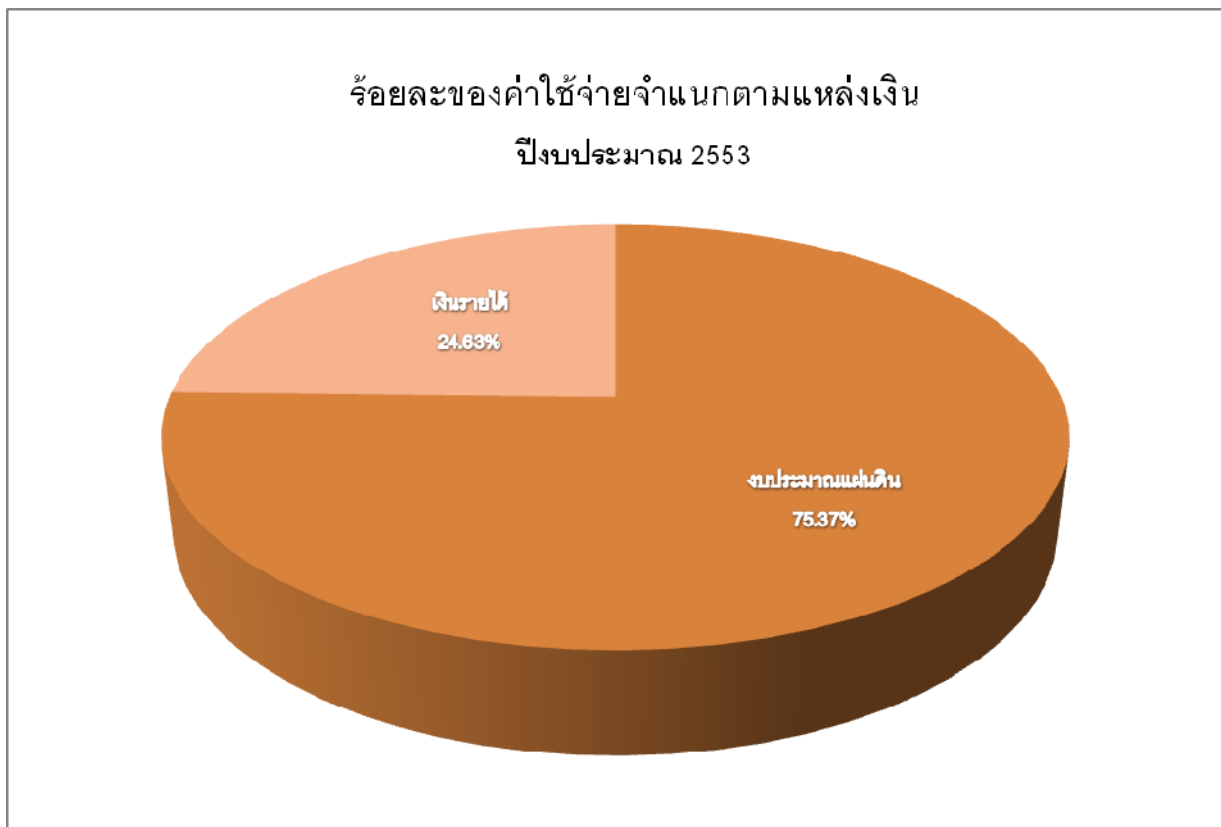


## รายงานการวิเคราะห์การเงิน ปีงบประมาณ 2553

### มหาวิทยาลัยเทคโนโลยีราชมงคลพระนคร

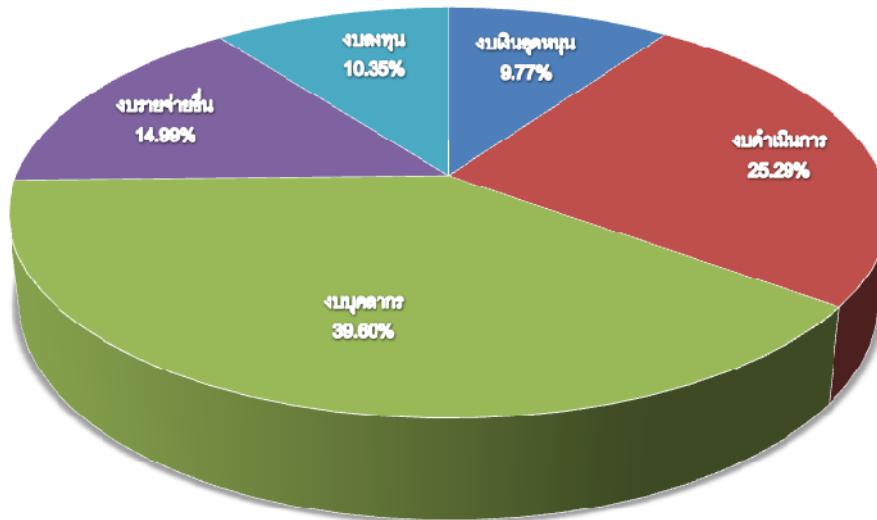
(ปรับปรุงข้อมูล ณ วันที่ 27 ธันวาคม 2553)

จากข้อมูลการใช้จ่ายเงินของมหาวิทยาลัยเทคโนโลยีพระนคร ปีงบประมาณ 2553 มหาวิทยาลัยมีค่าใช้จ่ายทั้งสิ้น 705,605,814.73 บาท จำแนกเป็นค่าใช้จ่ายจากเงินงบประมาณ จำนวน 531,843,548.17 บาท คิดเป็นร้อยละ 75.37 เป็นค่าใช้จ่ายจากเงินรายได้ จำนวน 173,762,266.56 บาท คิดเป็นร้อยละ 24.63



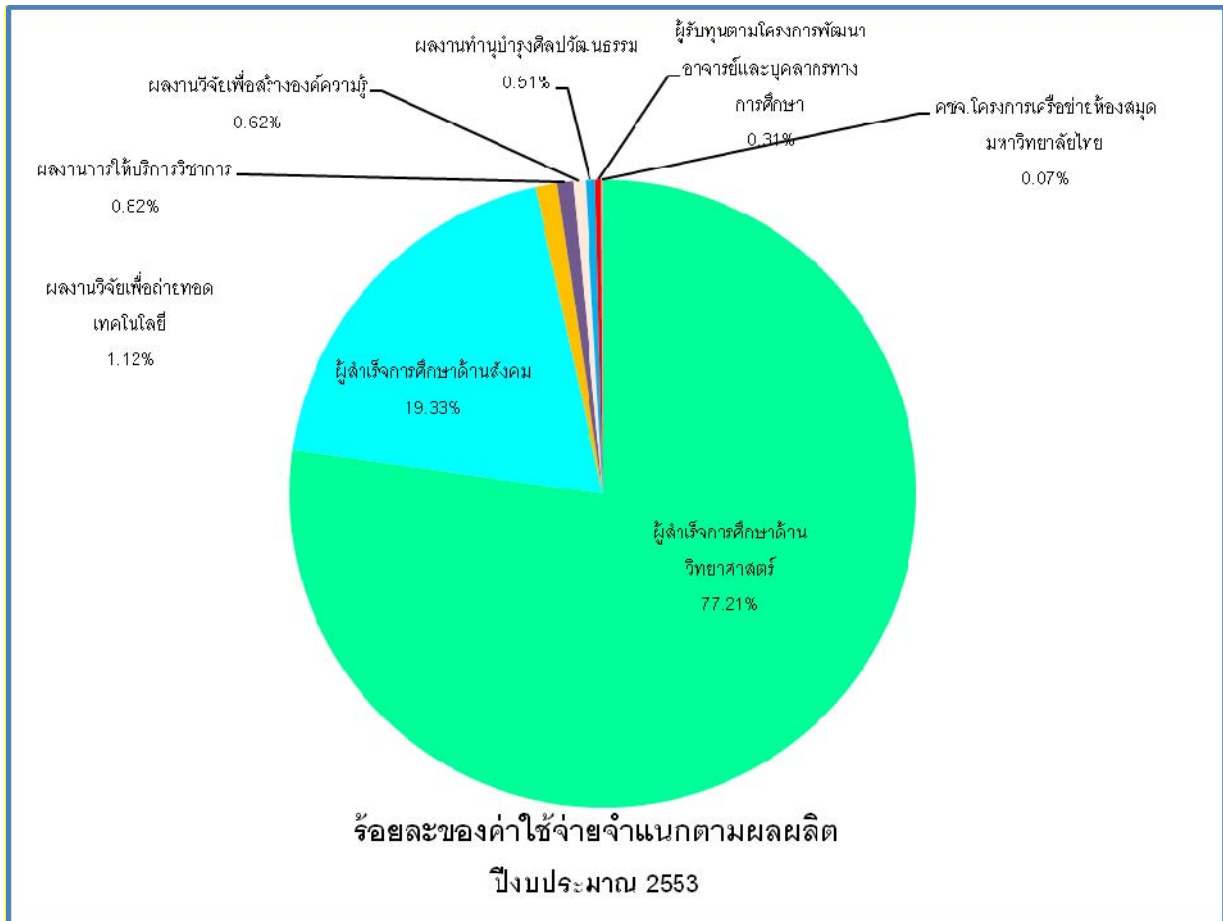
รูปที่ 1 กราฟแสดงร้อยละของค่าใช้จ่ายจำแนกตามแหล่งเงิน

ร้อยละของค่าใช้จ่ายจำแนกตามประเภทงบ  
ปีงบประมาณ 2553



รูปที่ 2 กราฟแสดงร้อยละของค่าใช้จ่ายจำแนกตามประเภทงบ

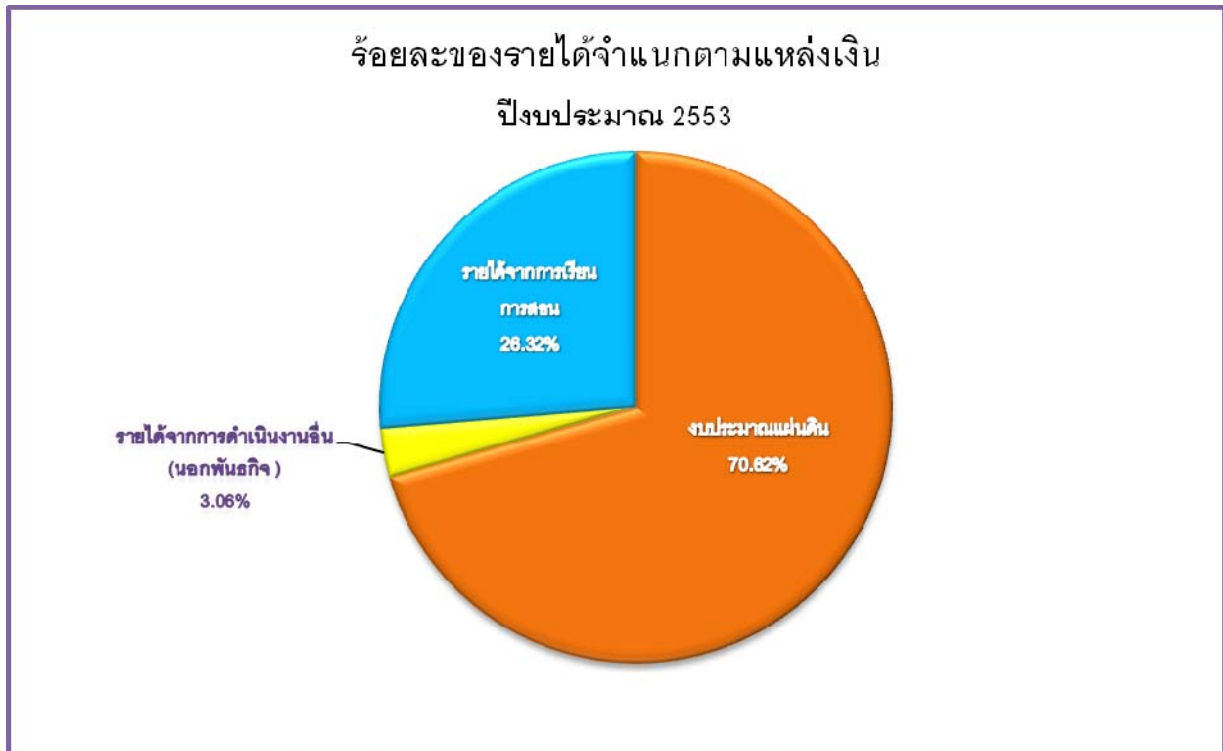
พิจารณาค่าใช้จ่ายตามประเภทงบ พบว่าค่าใช้จ่ายงบบุคลากรมีค่าใช้จ่ายสูงสุดจำนวน 279,388,256.66 บาท คิดเป็นร้อยละ 39.60 ค่าใช้จ่ายงบดำเนินการ จำนวน 178,456,714.01 บาท คิดเป็นร้อยละ 25.29 ค่าใช้จ่ายงบรายจ่ายอื่น จำนวน 105,786,483.01 บาท คิดเป็นร้อยละ 14.99 ค่าใช้จ่ายงบลงทุน จำนวน 73,034,017.44 บาท คิดเป็นร้อยละ 10.35 ค่าใช้จ่ายงบเงินอุดหนุน จำนวน 68,940,343.61 บาท คิดเป็นร้อยละ 9.77



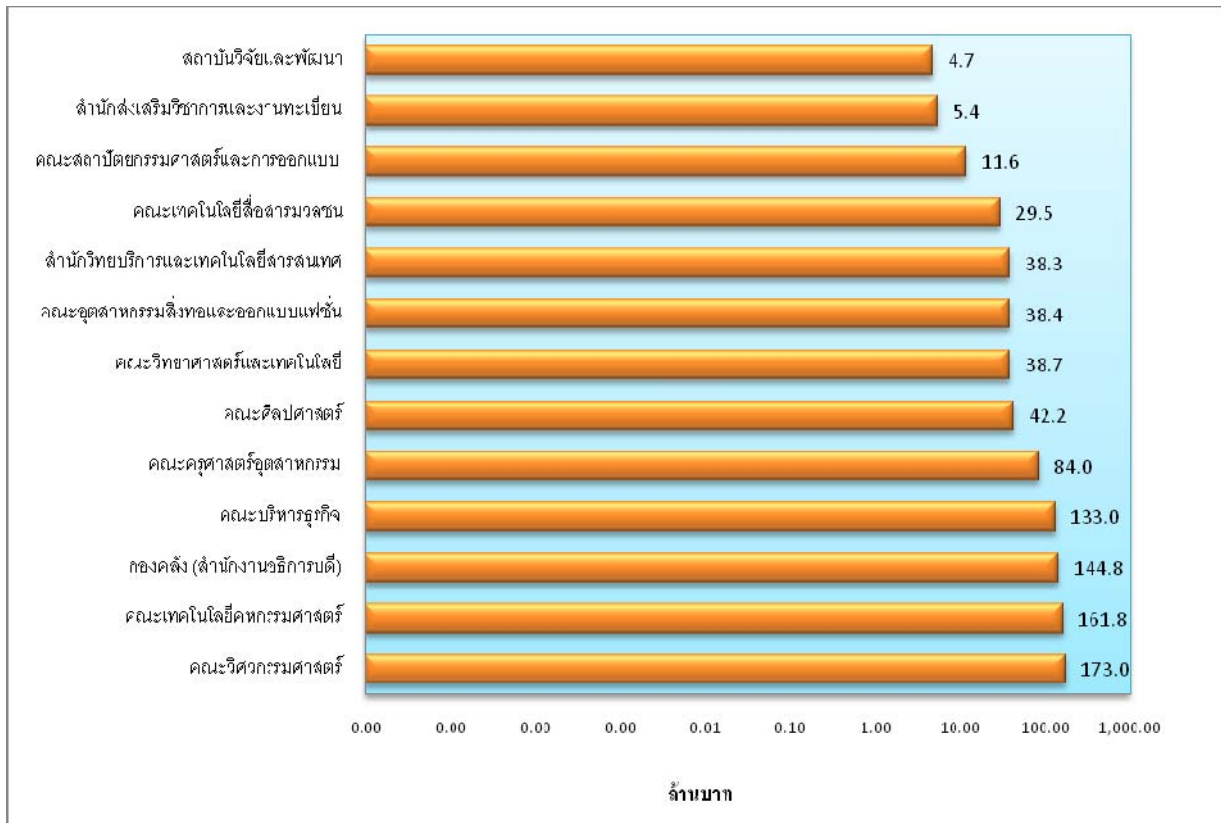
รูปที่ 3 กราฟแสดงร้อยละของค่าใช้จ่ายจำแนกตามตามผลผลิต

หากจำแนกค่าใช้จ่ายตามผลผลิตพบว่าค่าใช้จ่ายผลผลิตผู้สำเร็จการศึกษาด้านวิทยาศาสตร์และเทคโนโลยีมีค่าใช้จ่ายสูงสุด จำนวน 544,790,646.03 บาท คิดเป็นร้อยละ 77.21 มีค่าใช้จ่ายผลผลิตผู้สำเร็จการศึกษาด้านสังคม จำนวน 136,392,967.76 บาท คิดเป็นร้อยละ 19.33 ค่าใช้จ่ายผลผลิตผลงานการให้บริการวิชาการ จำนวน 5,792,103.19 บาท คิดเป็นร้อยละ 0.82 ค่าใช้จ่ายผลผลิตผลงานวิจัยเพื่อสร้างองค์ความรู้ จำนวน 4,399,500 บาท คิดเป็นร้อยละ 0.62 ค่าใช้จ่ายผลผลิตผลงานทำนุบำรุงศิลปวัฒนธรรม จำนวน 3,604,873.75 บาท คิดเป็นร้อยละ 0.51 ค่าใช้จ่ายผลผลิตผู้รับทุนตามโครงการพัฒนาอาจารย์และบุคลากรทางการศึกษา จำนวน 2,175,080 บาท คิดเป็นร้อยละ 0.31 ค่าใช้จ่ายโครงการเครือข่ายห้องสมุดมหาวิทยาลัยไทย จำนวน 517,150 บาท คิดเป็นร้อยละ 0.07

มหาวิทยาลัยมีรายได้จาก 3 แหล่งเงินประกอบด้วย งบประมาณแผ่นดิน จำนวน 639,402,100 บาท คิดเป็นร้อยละ 70.62 รายได้จากการเรียนการสอน จำนวน 238,280,936 บาท คิดเป็นร้อยละ 26.32 และรายได้จากการดำเนินงานอื่น (นอกพันธกิจ) จำนวน 27,710,672.80 บาท คิดเป็นร้อยละ 3.06



รูปที่ 4 กราฟแสดงร้อยละของรายได้จำแนกตามแหล่งเงิน ปีงบประมาณ 2553



รูปที่ 5 กราฟเปรียบเทียบจำนวนรายได้ของคณะและหน่วยงาน ปีงบประมาณ 2553

เมื่อพิจารณาตามรายคณะพบว่าคณะที่มีรายได้สูงสุดคือ คณะวิศวกรรมศาสตร์ จำนวน 172,990,940 บาท คิดเป็นร้อยละ 19.11 รองลงมาคือคณะเทคโนโลยีคหกรรมศาสตร์ จำนวน 161,849,530 บาท คิดเป็นร้อยละ 17.88 คณะบริหารธุรกิจ จำนวน 132,977,290 บาท คิดเป็นร้อยละ 14.69 คณะครุศาสตร์อุตสาหกรรม จำนวน 83,959,330 บาท คิดเป็นร้อยละ 9.27 คณะศิลป-ศาสตร์ จำนวน 42,226,510 บาท คิดเป็นร้อยละ 4.66 คณะวิทยาศาสตร์และเทคโนโลยี จำนวน 38,679,760 บาท คิดเป็นร้อยละ 4.27 คณะอุตสาหกรรมสิ่งทอและออกแบบแฟชั่น จำนวน 38,384,210 บาท คิดเป็นร้อยละ 4.24 คณะเทคโนโลยีสื่อสารมวลชน จำนวน 29,519,726 บาท คิดเป็นร้อยละ 3.26 คณะสถาปัตยกรรมศาสตร์และการออกแบบ จำนวน 11,604,860 บาท คิดเป็นร้อยละ 1.28 หากพิจารณาหน่วยงานสนับสนุน พบว่ากองคลังมีรายได้สูงสุด 144,821,722.80 บาท คิดเป็นร้อยละ 16.00 รองลงมาคือสำนักวิทยบริการและเทคโนโลยีสารสนเทศ จำนวน 38,258,910 บาท คิดเป็นร้อยละ 4.23 สำนักส่งเสริมวิชาการและงานทะเบียน จำนวน 5,392,670 บาท คิดเป็นร้อยละ 0.60 และสถาบันวิจัยและพัฒนา มีรายได้ จำนวน 4,728,250 บาท คิดเป็นร้อยละ 0.52

กองคลัง : ผู้ให้ข้อมูล

สำนักวิทยบริการและเทคโนโลยีสารสนเทศ : ผู้วิเคราะห์ข้อมูล